

## CORCHO NATURAL PROYECTADO FINO



Dadas sus extraordinarias características, todas juntas en un solo material, no es extraño que el corcho tenga múltiples aplicaciones. Algunos de sus usos son ya muy antiguos. En muchos casos, materiales sintéticos lo han sustituido parcialmente. Pero en realidad, en la mayoría de sus utilizaciones no tienen rivales, como para la fabricación de SUBERLEV corcho natural proyectado, **las características del corcho natural aplicadas a cualquier superficie.**

Recubrimiento natural de alta calidad, en capa fina y sin juntas, con acabado decorativo en 25 colores, para exteriores e interiores. Su aplicación sobre las superficies las dota de mejora térmica (al frío y calor), mejora acústica a tres niveles (al ruido aéreo, al impacto y a la reverberación) . Además el producto es muy transpirable para humedad por capilaridad.

- Grano fino= 0,1 - 0,4 mm. Fachadas e interiores.
  - Adherencia sobre multitud de soportes, tales como: pinturas en buen estado, yeso, hormigón etc.
  - Conductividad térmica: 0,061 w/m<sup>2</sup>K (EN 12667).
  - Se puede lijar, barnizar, pintar, enfoscar, alicatar o dejarlo según se aplica.
- \*Presentación producto: en 25 colores y carta NCS.

Envases de 12 kg y 16 L. + - 5% dependiendo color.

**Rendimiento** 7 a 11 m<sup>2</sup> terminados por envases de 16 L. Dependiendo soporte y aplicación requerida.

1 kg de producto = a 1,15 mm de grosor por m<sup>2</sup>.

¡¡NUEVA FORMULA!!



CP-02



## MASILLA TÉRMICA SUBERLEV EXTERIOR INTERIOR



Masilla de extraordinaria calidad en base de gránulos de corcho natural y fibras de vidrio para el recubrimiento de exteriores e interiores, para relleno y alisado de gotelé y demás imperfecciones, dota a las superficies donde se aplique de virtudes de aislamiento térmico y acústico. Gran capacidad de agarre a superficies difíciles, perfecta para grietas con movimiento, de dilatación, fácil aplicación a llana, transpirable.

Dota a las superficies donde se aplique de propiedades térmicas y acústicas.

- Adherencia en multitud de soportes (gres, vidrio, cemento, etc.).
- Fácil aplicación a llana y espátula.
- Gran elasticidad.

Se puede pigmentar con los toner-colorante del corcho proyectado.

Muestra real



**SUBERLEV**

AISLAMIENTOS SUBERLEV S.L.  
Oficinas y centro de formación:  
P. I. La Mina C/ Uno Nave 6  
12520 Nules (Castellón)  
Fábrica: P. I. La Plana  
C/ D´hijar Nave 8, 12550  
Almazora (Castellón)  
Tel.: 96 185 72 86  
e-mail: info@suberlev.com  
www.suberlev.com

Distribuidor autorizado



Este catalogo es meramente informativo, ha sido elaborado según nuestra experiencia. Debido a múltiples características de los soportes, posibilidades de aplicación y otros factores influyentes, no podemos asumir ninguna responsabilidad al respecto, este impreso perderá su validez con una nueva publicación.

No esta sujeto a normas de identificación de productos peligrosos.



**SUBERLEV**

CORCHO NATURAL  
PROYECTADO



# CORCHO NATURAL PROYECTADO

¡¡NUEVA FORMULA!!



La extracción del corcho es un proceso muy respetuoso con el entorno y de muy bajo impacto. Los alcornoques pueden vivir unos 170 o 200 años, por lo que pueden dar corcho entre 15 y 20 veces. El corcho es el mejor y más noble aislamiento natural.

Recubrimiento natural de alta calidad, en capa fina y sin juntas, con acabado decorativo en 25 colores, para fachadas y cubiertas. Su aplicación sobre las superficies las dota de mejora térmica (al frío y calor), mejora acústica a tres niveles (al ruido aéreo, al impacto y a la reverberación) impermeabilidad (al agua de lluvia). Además el producto es transpirable, antideslizante, transitable, muy resistente a la intemperie y rayos uva.

- Adherencia sobre multitud de soportes, tales como: acero galvanizado, cristal, pvc, aluminio, gresite, hormigón etc.
- Grano medio= 0,4 - 0,9 mm. Cubiertas y fachadas.
- Gran flexibilidad, elasticidad y durabilidad en el tiempo.
- Decorar, aislar térmicamente, etc...
- Impermeable con el sistema SUBERLEV IMP.
- Encapsular cemento amianto (UNE-EN ISO 11507:2007).
- Conductividad térmica: 0,061 w/m²K (EN 12667).
- Se puede lijar, barnizar, pintar, enfoscar, alicatar o dejarlo según se aplica.

\*Presentación producto: en 25 colores y carta NCS.

Envases de 12 kg 16 L. + - 5% dependiendo color.

**Rendimiento** 6 a 10 m2 terminados por envases de 16 L. Dependiendo soporte y aplicación requerida.

1 kg de producto = a 1,30 mm de grosor por m2.

**Dilución** Agua 100 a 200 ml.



CP-14 NATURAL



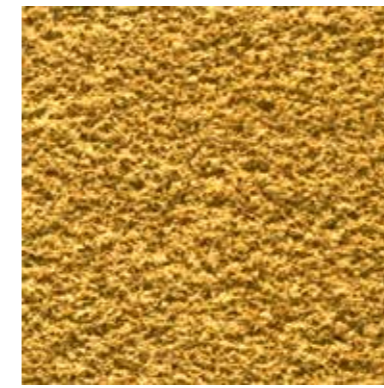
# CARTA DE COLORES CORCHO PROYECTADO



CP-01



CP-02



CP-03



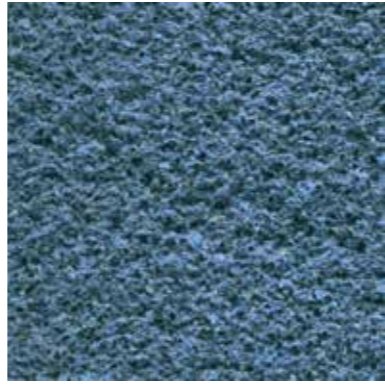
CP-17



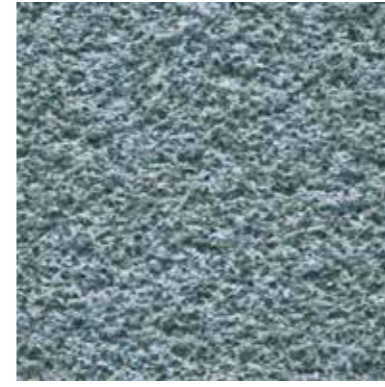
CP-18



CP-19



CP-04



CP-05



CP-06



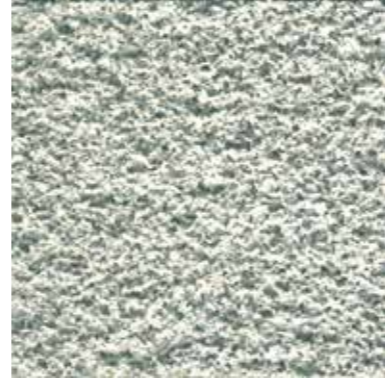
CP-20



CP-21



CP-22



CP-07



CP-08



CP-09



CP-23



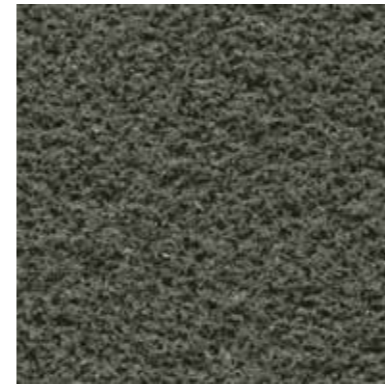
CP-24



CP-25



CP-10



CP-11



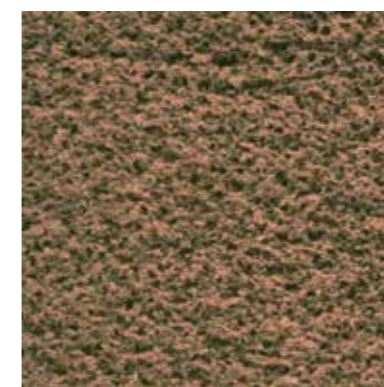
CP-12



CP-13



CP-15



CP-16



Certificado por AIDICO según norma de adherencia EN 1542. Reacción al fuego norma UN 23727:90 Coeficiente de absorción acústica UNE-EN ISO 354:2004 LGAI Technological Center



Certificado por AIDICO según norma de adherencia EN 1542 y norma EN 1062 impermeabilidad. Coeficiente de absorción acústica UNE-EN ISO 354:2004 LGAI Technological Center

Los colores de esta carta pueden tener ligeras diferencias con respecto a las muestras reales. Los colores hechos con el corcho fino, pueden tener diferencias con respecto al corcho medio de cubiertas y fachadas.

# CARTA DE COLORES CORCHO PROYECTADO